



รายงานผล การสำรวจความพึงพอใจ ในการให้บริการ

ปีงบประมาณ 2565



โรงเรียนศรีจอมทอง

สำนักงานเขตพื้นที่การศึกษาประถมศึกษา
เชียงใหม่ เขต 6

**แบบสอบถามความพึงพอใจของผู้รับบริการต่อโรงเรียนศรีจอมทอง
สำนักงานเขตพื้นที่การศึกษาประถมศึกษาเชียงใหม่ เขต ๖**

๑. ข้อมูลทั่วไปของผู้กรอกแบบสอบถาม

๑. เพศ ชาย หญิง
๒. ผู้รับบริการ ผู้ปกครอง ครู/บุคลากร
- นักเรียน อื่นๆ

๒. ระดับความพึงพอใจของผู้รับบริการต่อสถานศึกษา

คำชี้แจง ทำเครื่องหมาย ลงในช่องที่ระดับความพึงพอใจของท่าน

รายการ	ระดับความพึงพอใจ				
	มากที่สุด (๕)	มาก (๔)	ปานกลาง (๓)	น้อย (๒)	น้อยที่สุด (๑)
ด้านการให้บริการของเจ้าหน้าที่/ บุคลากรที่ให้บริการ					
๑. เจ้าหน้าที่ให้บริการด้วยความสุภาพเป็นมิตร					
๒. เจ้าหน้าที่ให้บริการด้วยความสะดวก รวดเร็ว					
๓. เจ้าหน้าที่ดูแล เอาใจใส่ กระตือรือร้น เต็มใจให้บริการ					
๔. เจ้าหน้าที่ให้คำแนะนำหรือตอบข้อซักถามได้เป็นอย่างดี					
ด้านกระบวนการ ขั้นตอนการให้บริการ					
๕. การให้บริการเป็นระบบและมีขั้นตอนที่เหมาะสม					
๖. การให้ข้อมูล/รายละเอียดชัดเจนเข้าใจง่าย					
๗. มีการให้บริการเป็นลำดับก่อน – หลัง อย่างยุติธรรม					
๘. แบบฟอร์มเข้าใจง่ายและสะดวกในการกรอกข้อมูล					
ด้านสิ่งอำนวยความสะดวก					
๙. เครื่องมือ อุปกรณ์ ทันสมัยและทำให้เกิดความสะดวกมากขึ้น					
๑๐. รับฟังความคิดเห็นต่อการให้บริการ เช่น กล่องรับความคิดเห็น					
ด้านผลจากการให้บริการ					
๑๑. ได้รับการที่ตรงกับความต้องการ (ความถูกต้องครบถ้วนไม่ผิดพลาด)					
๑๒. ได้รับการที่เป็นประโยชน์					

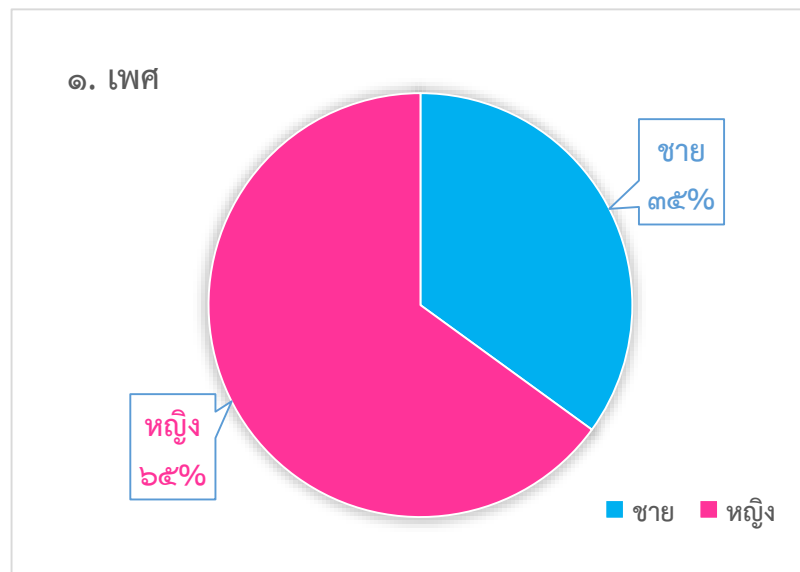
รายงานผลการสำรวจความพึงพอใจในการให้บริการ

เป็นรายงานผลการสำรวจความพึงพอใจในการให้บริการในปีงบประมาณ ๒๕๖๕ โดยการสำรวจความพึงพอใจให้บริการผ่านทางเว็บไซต์ของโรงเรียนซึ่งสรุปผลการสำรวจความพึงพอใจในการให้บริการ ดังนี้

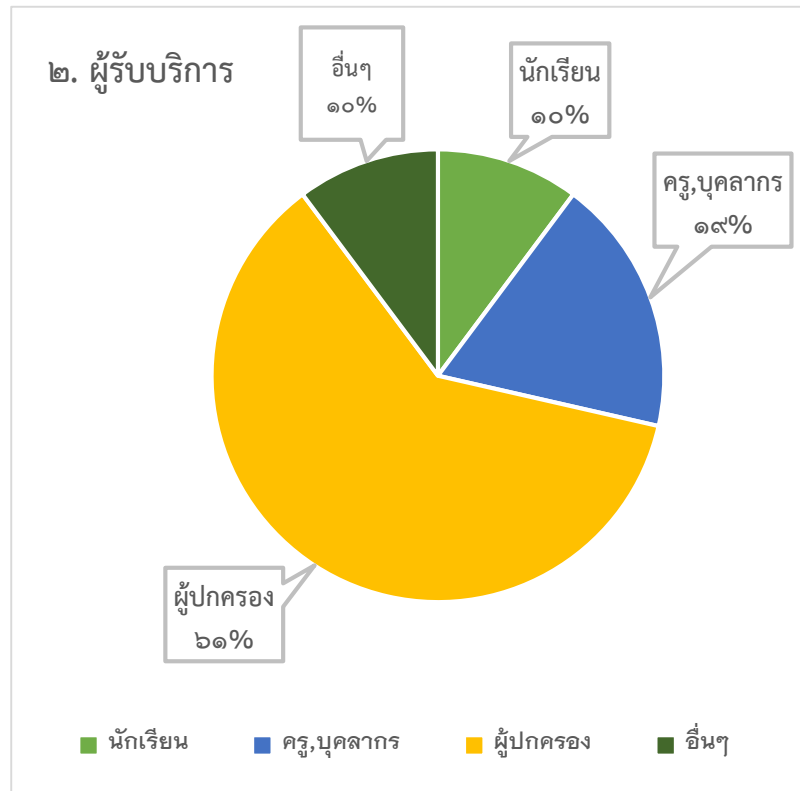
- จำนวนผู้ตอบแบบสำรวจความพึงพอใจในการให้บริการในปีงบประมาณ ๒๕๖๕

ส่วนที่ ๑ ข้อมูลทั่วไปของผู้ตอบแบบสำรวจ

๑. เพศ

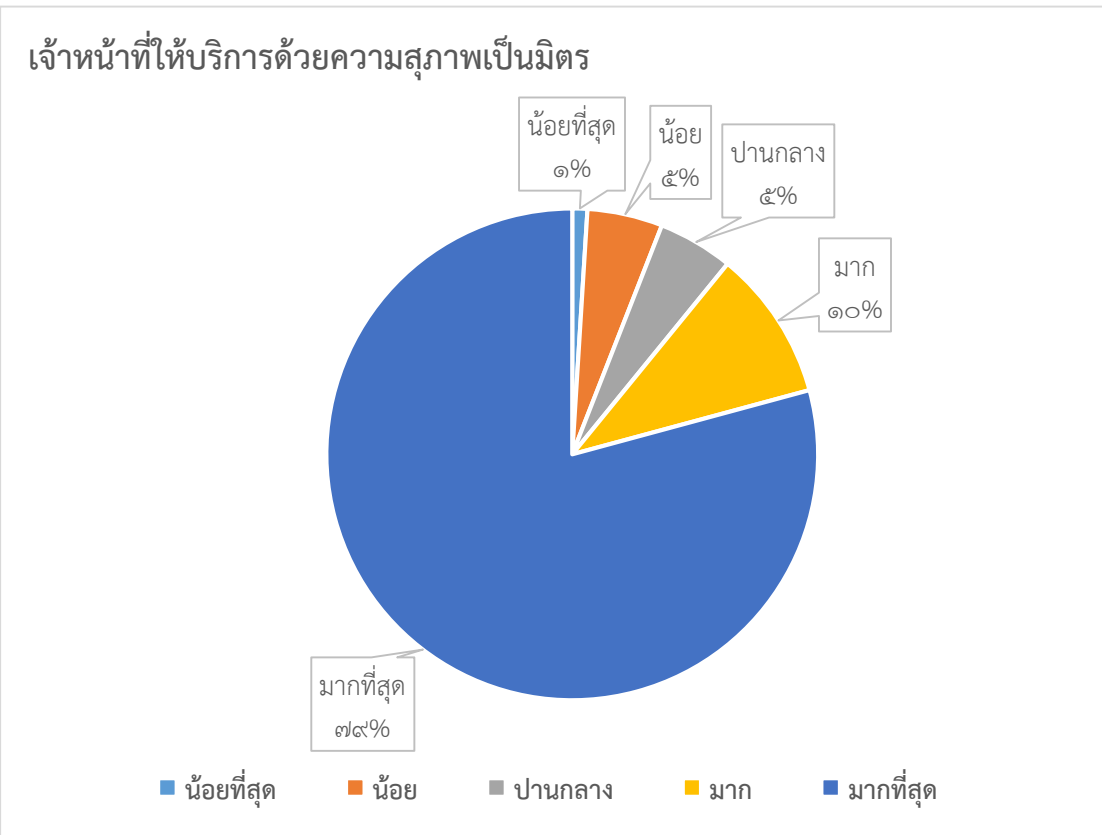


๒. ผู้รับบริการ

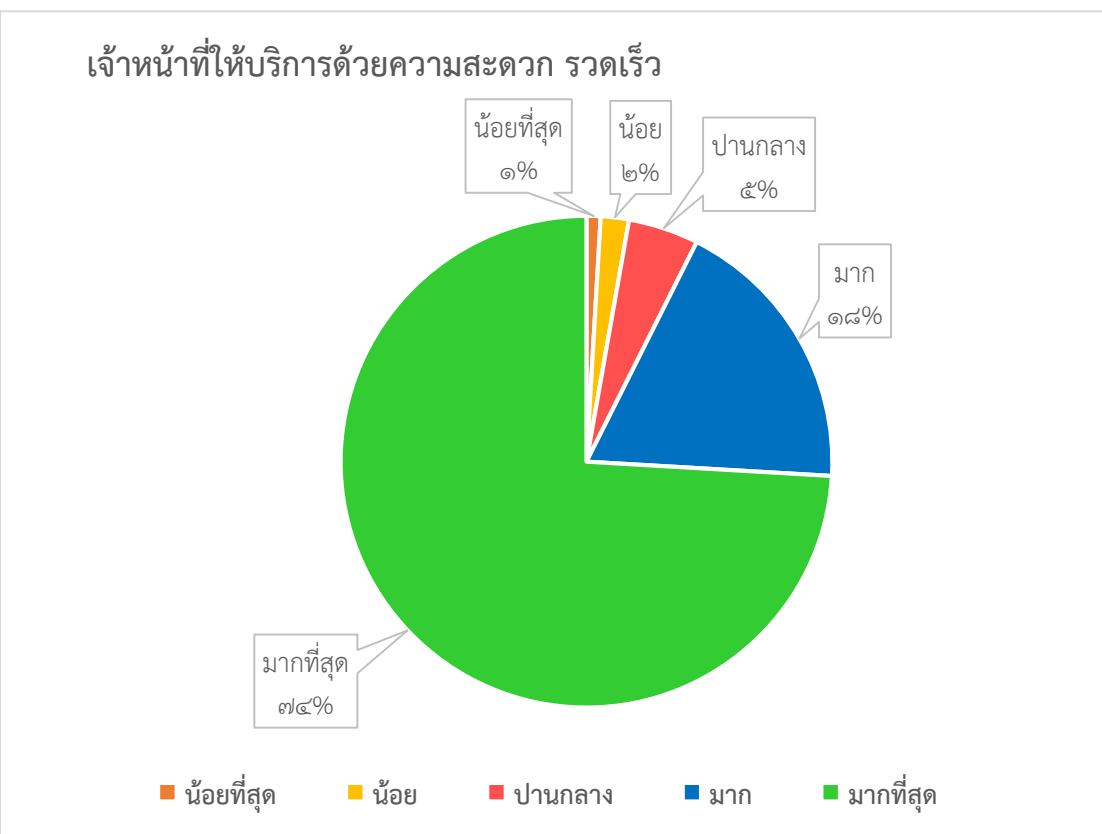


ส่วนที่ ๒ ระดับความพึงพอใจของผู้รับบริการต่อสถานศึกษา

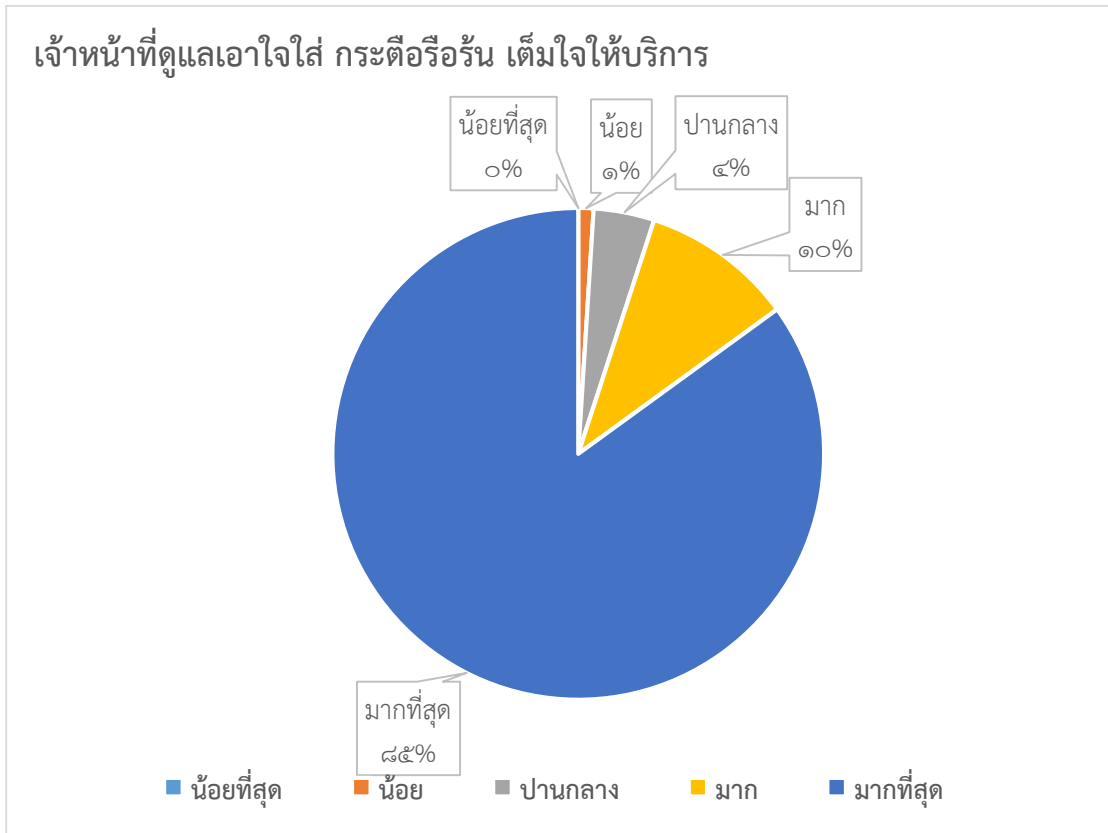
๑. เจ้าหน้าที่ให้บริการด้วยความสุภาพเป็นมิตร



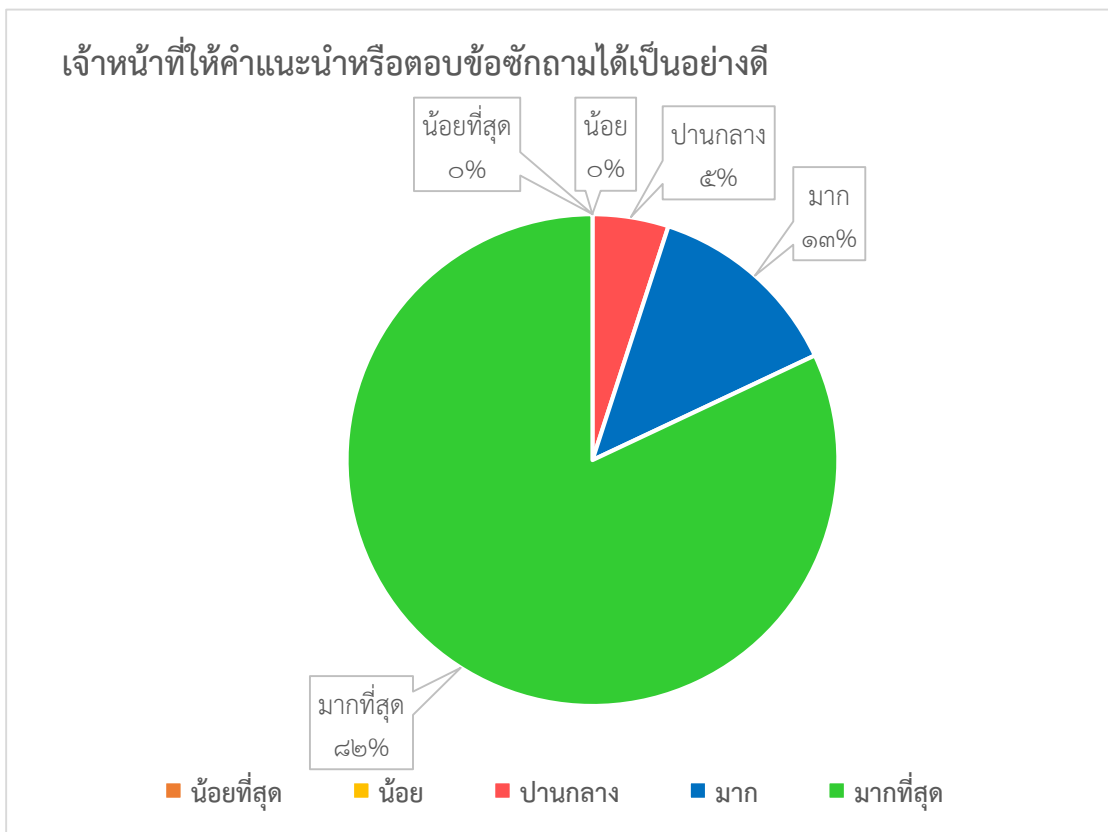
๒. เจ้าหน้าที่ให้บริการด้วยความสะดวก รวดเร็ว



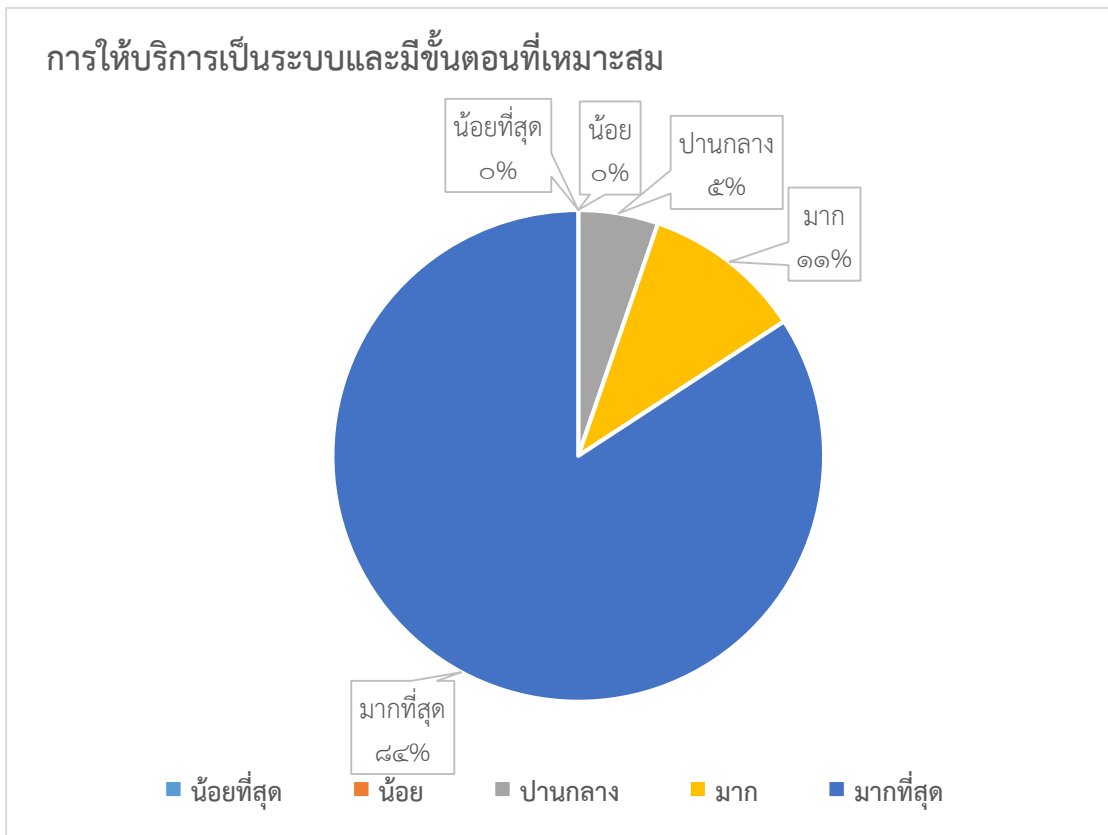
๓. เจ้าหน้าที่ดูแล เอาใจใส่ กระตือรือร้น เต็มใจให้บริการ



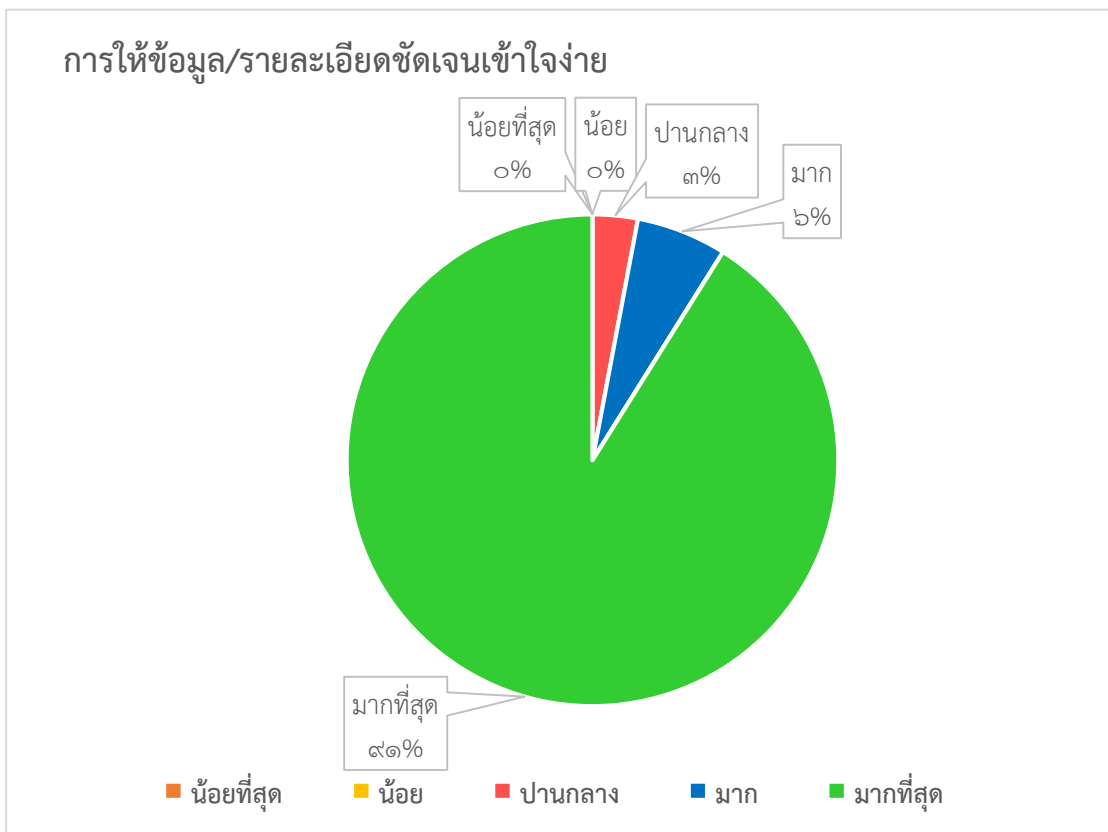
๔. เจ้าหน้าที่ให้คำแนะนำหรือตอบข้อซักถามได้เป็นอย่างดี



๕. การให้บริการเป็นระบบและมีขั้นตอนที่เหมาะสม

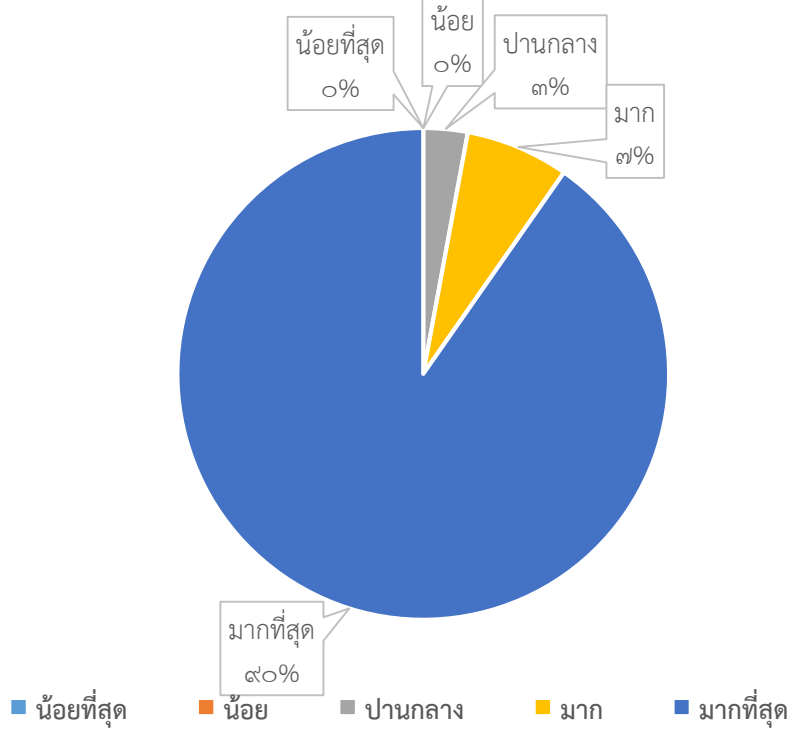


๖. การให้ข้อมูล/รายละเอียดชัดเจนเข้าใจง่าย



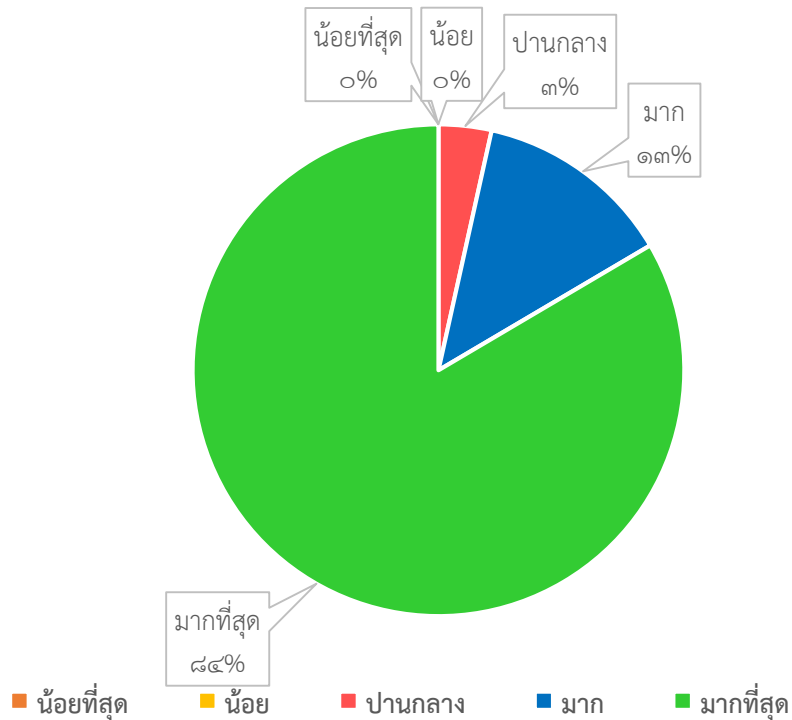
๗. มีการให้บริการเป็นลำดับก่อน - หลัง อย่างยุติธรรม

มีการให้บริการเป็นลำดับก่อน - หลัง อย่างยุติธรรม

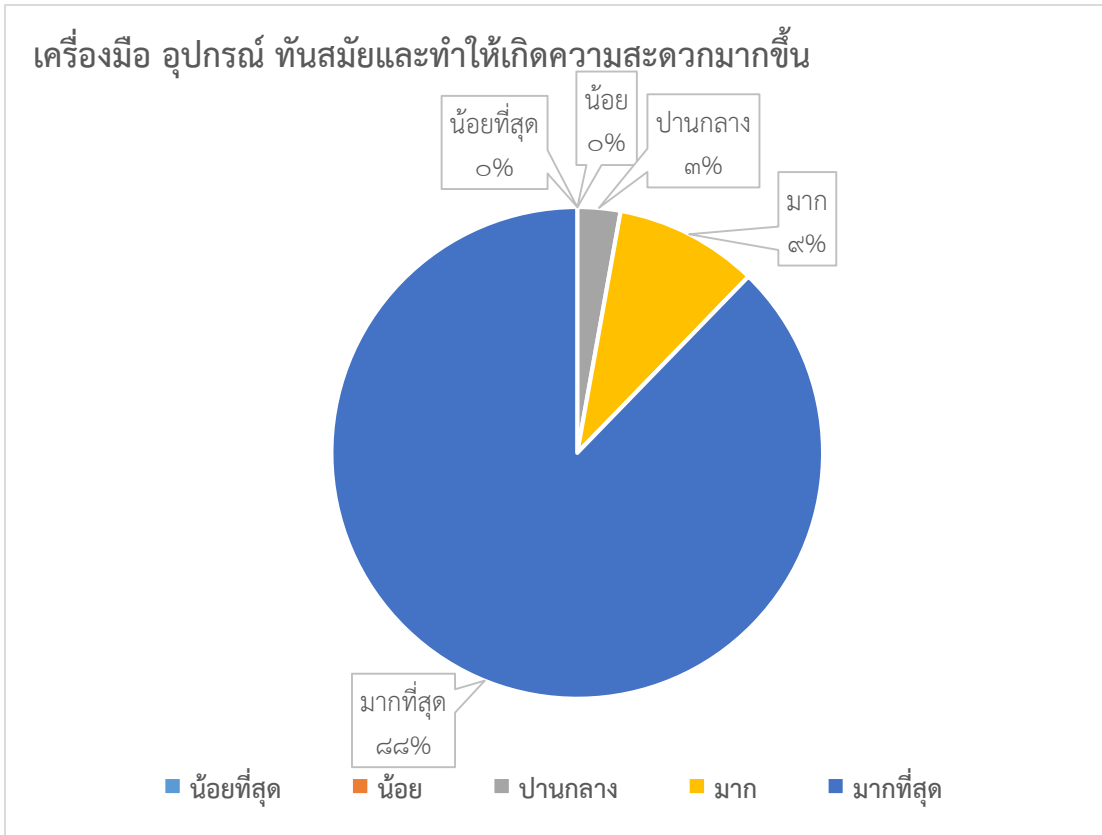


๘. แบบฟอร์มเข้าใจง่ายและสะดวกในการกรอกข้อมูล

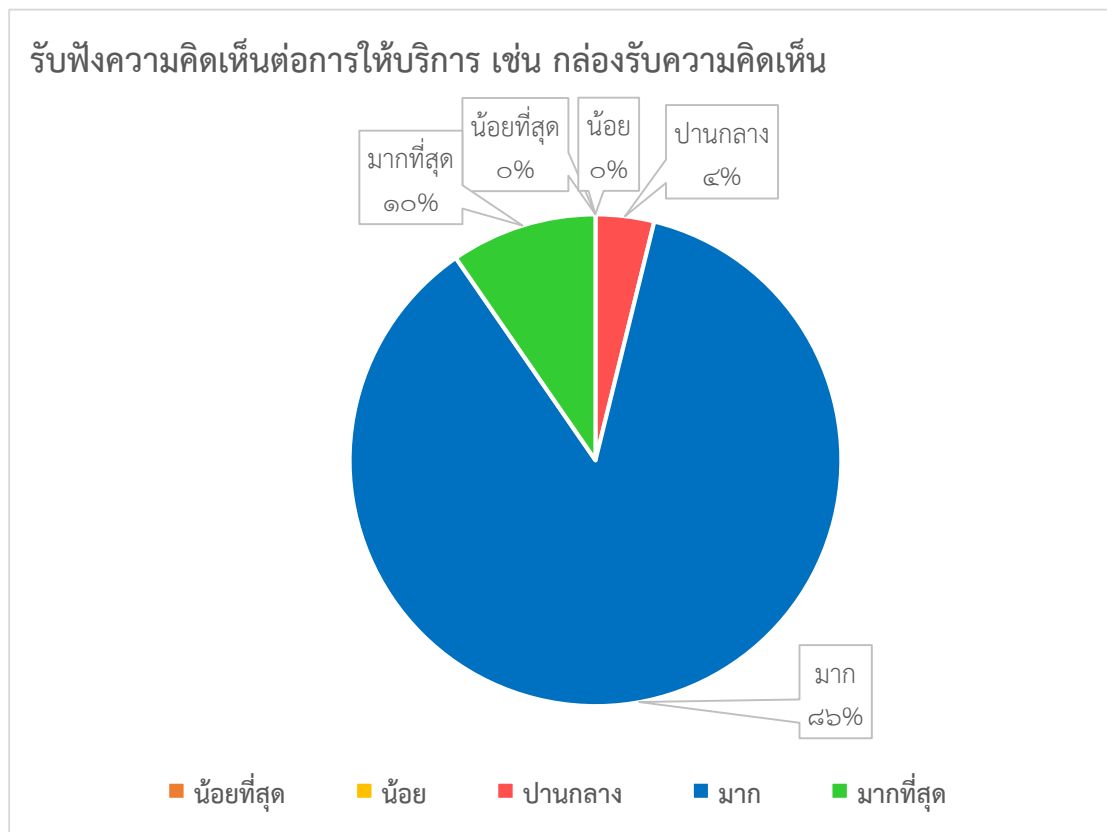
แบบฟอร์มเข้าใจง่ายและสะดวกในการกรอกข้อมูล



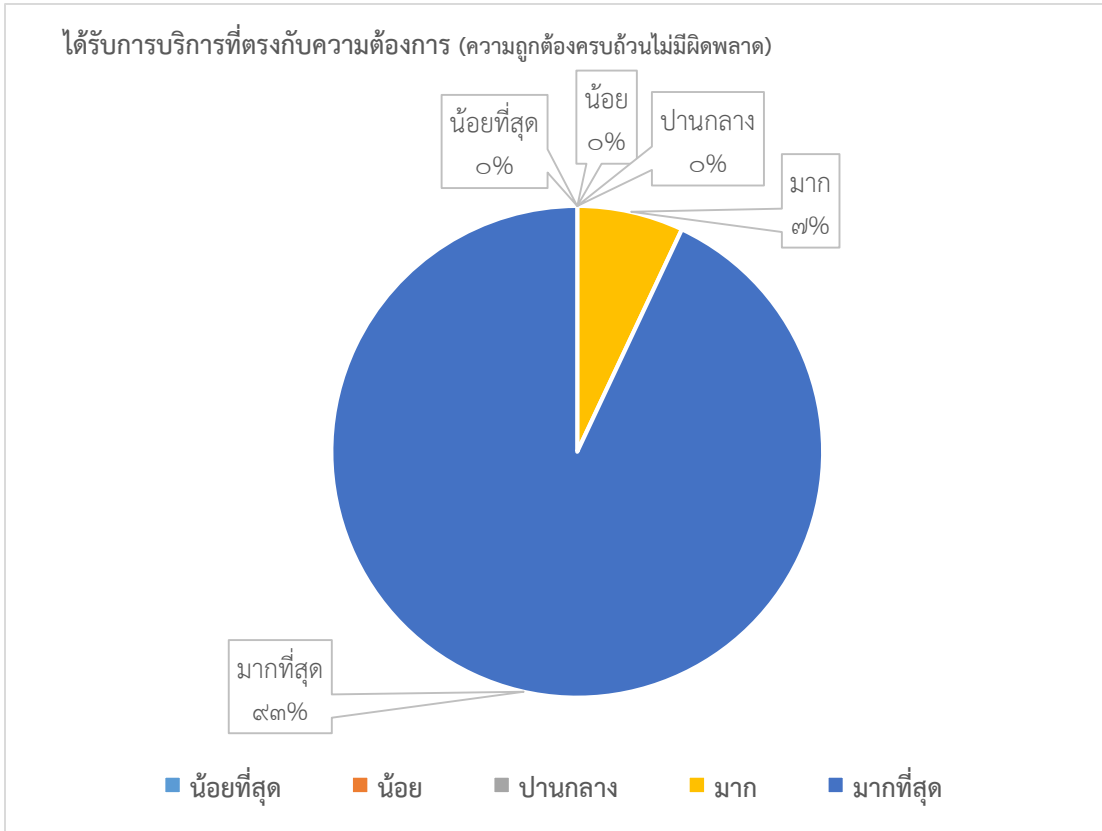
๙. เครื่องมือ อุปกรณ์ ทันสมัยและทำให้เกิดความสะดวกมากขึ้น



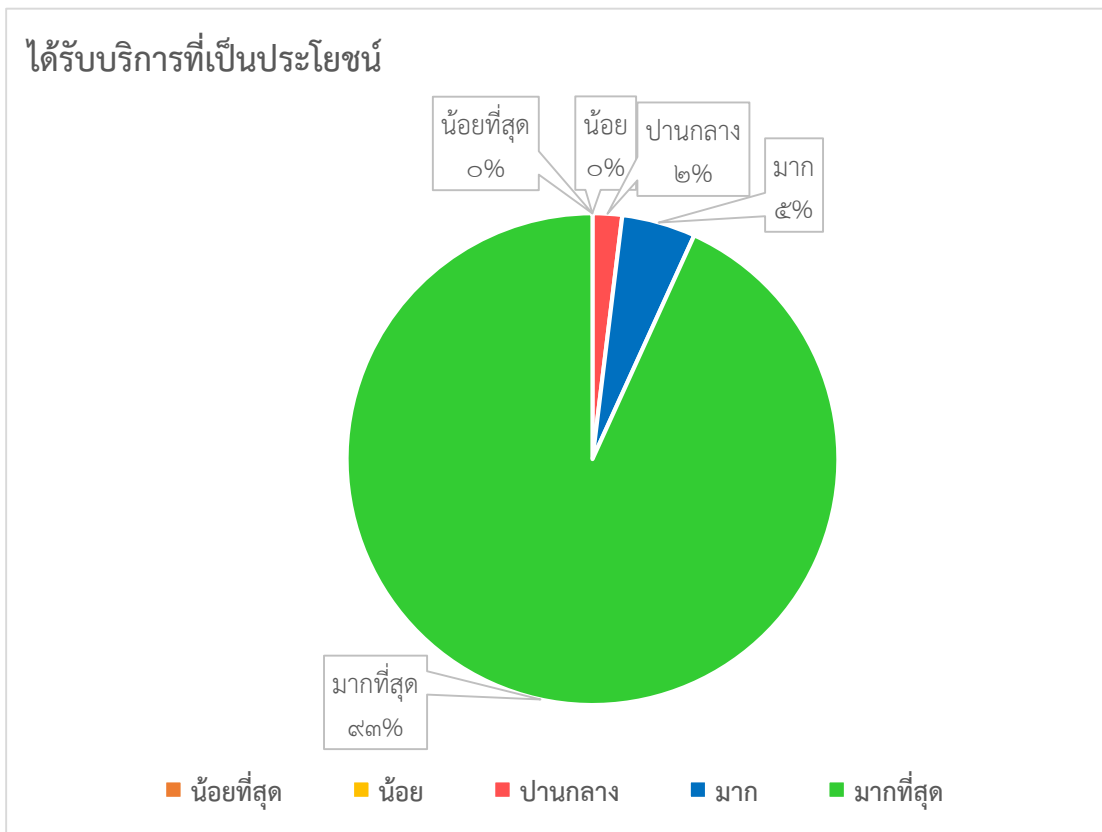
๑๐. รับฟังความคิดเห็นต่อการให้บริการ เช่น กล่องรับความคิดเห็น



๑๑. ได้รับบริการที่ตรงกับความต้องการ (ความถูกต้องครบถ้วนไม่ผิดพลาด)



๑๒. ได้รับบริการที่เป็นประโยชน์





โรงเรียนศรีจอมทอง

สำนักงานเขตพื้นที่การศึกษาประถมศึกษา
เชียงใหม่ เขต 6